

# Seniorenwohnpark ST. GEORG - Bauabschnitt II

Furth im Wald

Dr.-Adam-Voll-Str. 7

[www.wohnen-im-koenigsgarten.com](http://www.wohnen-im-koenigsgarten.com)



# SELBSTÄNDIG WOHNEN BIS INS HOHE ALTER

Jeder ist so alt

wie er sich fühlt ...

Nicht die Anzahl der Jahre macht den Menschen aus, sondern seine Erfahrung, seine Fähigkeiten, und was er daraus macht. Jeder Lebensabschnitt schafft wieder andere Interessen und Ziele. Schön, dass nach dem Berufsleben viel Zeit bleibt, um eigene Wünsche zu erfüllen.



## Zufriedenheit hält Körper und Seele gesund

Zufriedenheit heißt für die einen, aktiv zu sein, spazieren zu gehen, zu schwimmen oder mit dem Rad ins Grüne zu fahren. Andere freuen sich am Stadtbummel, sitzen mit Freunden gemütlich im Café.

Zur Zufriedenheit gehört vor allem auch die Wohnung in zentraler, aber ruhiger Lage, in der man sich wohlfühlt und bis ins hohe Alter hinein selbständig leben kann, wie z.B. im Seniorenpark St. Georg.



# VORZÜGE DES SENIORENWOHNPARKS

Wohnen im Seniorenwohnpark St. Georg hat nichts mit Alten- oder Pflegeheimen zu tun. Im Gegenteil: Sie wohnen **selbständig** und **selbstbestimmt wie bisher**. Am besten mit dem Service, den Sie sich wünschen und dort, wo Sie zu Hause sind.

Das Besondere dabei sind Architektur, Sonderausstattung der Wohnungen bzw. der Wohnanlage und die **Betreuung auf Wunsch**.



Hausnotruf- bzw. Sonderruf auf Wunsch



seniorengerechte Ausstattung, wie Aufzug

Der Seniorenwohnpark trägt wesentlich zu verbesserten Lebensbedingungen bei. St. Georg bietet auf lange Sicht gesehen Komfort, Sicherheit und wertvolle Hilfen für den Alltag. Zum Wohlfühlen gehört auch eine Wohnung, die nach persönlichen Wünschen und Bedürfnissen eingerichtet ist.



Gemeinschaftsraum



Sitzgruppe

# ZUSATZSERVICE - AUSSTATTUNG

„Warum sollte ich eigentlich nicht...  
...ab und zu den Service nutzen?“

Im Seniorenwohnpark St. Georg leben Sie in freundlichen 2- oder 3-Zimmer-Wohnungen mit Balkon oder Terrasse. Die Grundrisse der Wohnungen sind optimal konzipiert. Dabei wurden alle DIN-Normen für Barrierefreies Wohnen erfüllt. Ein Plus, den Senioren insbesondere in Bad und Küche sehr zu schätzen wissen. Viele Details sorgen außerdem für Komfort und Sicherheit:

- absolute Schwellenfreiheit
- breite Flure / Aufzug
- praktische Schiebetüren
- großzügige Balkone bzw. Terrassen
- Einbauküche
- sanitäre Sonderausstattung
- Haustierhaltung erlaubt
- Sonder- bzw. Notruf auf Wunsch



*Zentrale, ruhige Lage, viel Licht und frische Luft, seniorengerechte Ausstattung sowie Betreuung auf Wunsch und nach Bedarf machen das Wohlfühl-Konzept der Wohnanlage aus.*

Über das Zusatzangebot fordern Sie z.B. Haushaltshilfen, Begleitsdienst oder Unterstützung in Behördenangelegenheiten an. Zum Einkaufen steht Ihnen in unmittelbarer Nähe ein Supermarkt zur Verfügung. PKW-Stellplätze (mtl. 30,00 € Miete) am Haus verkürzen Ihnen die Wege zur Wohnung.



MUSTERWOHNUNG STRAUBING

# GARTENANSICHT

**„Ich bin gern  
im Grünen ...“**

Der Garten bietet viel Freiraum zum Entspannen oder zum gemütlichen Beisammensein mit anderen.

Treffpunkte sind über befestigte Wege miteinander verbunden.

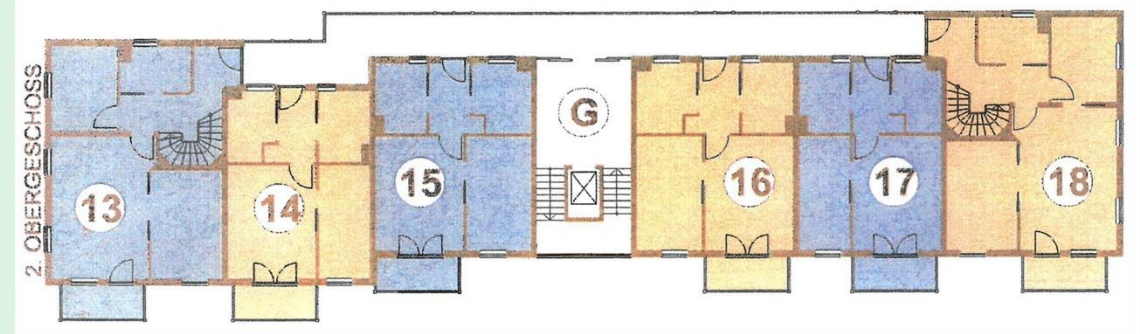
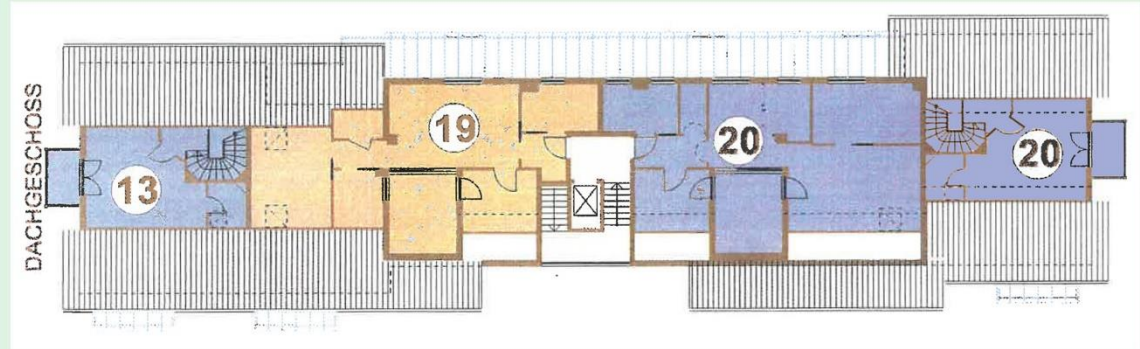
Ein parkähnliches Umfeld mit Gehparcours sorgen für ein angenehmes Klima.



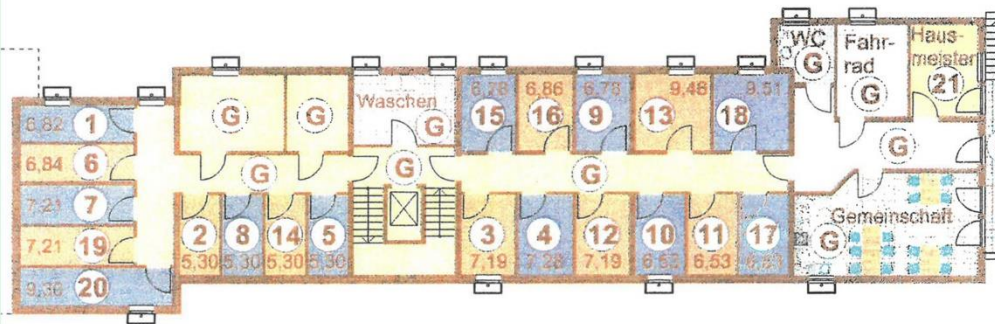
# PREISLISTE - GESCHOSSÜBERSICHTEN

WHG.	m <sup>2</sup> WFL.	Kaltmiete	BK	Gesamt
04	56,84	454,70 €	198,90 €	653,60 €
08	51,70	413,60 €	180,95 €	594,55 €
09	56,84	454,70 €	198,90 €	653,60 €
11	51,70	413,60 €	180,95 €	594,55 €
12	75,53	604,20 €	264,40 €	868,60 €
14	51,70	413,60 €	180,95 €	594,55 €
16	56,84	454,70 €	198,90 €	653,60 €
17	51,70	413,60 €	180,95 €	594,55 €
20	116,63	933,00 €	408,20 €	1.341,20 €

zzgl. Betreuungspauschale Vincentiusverein



UNTERGESCHOSS



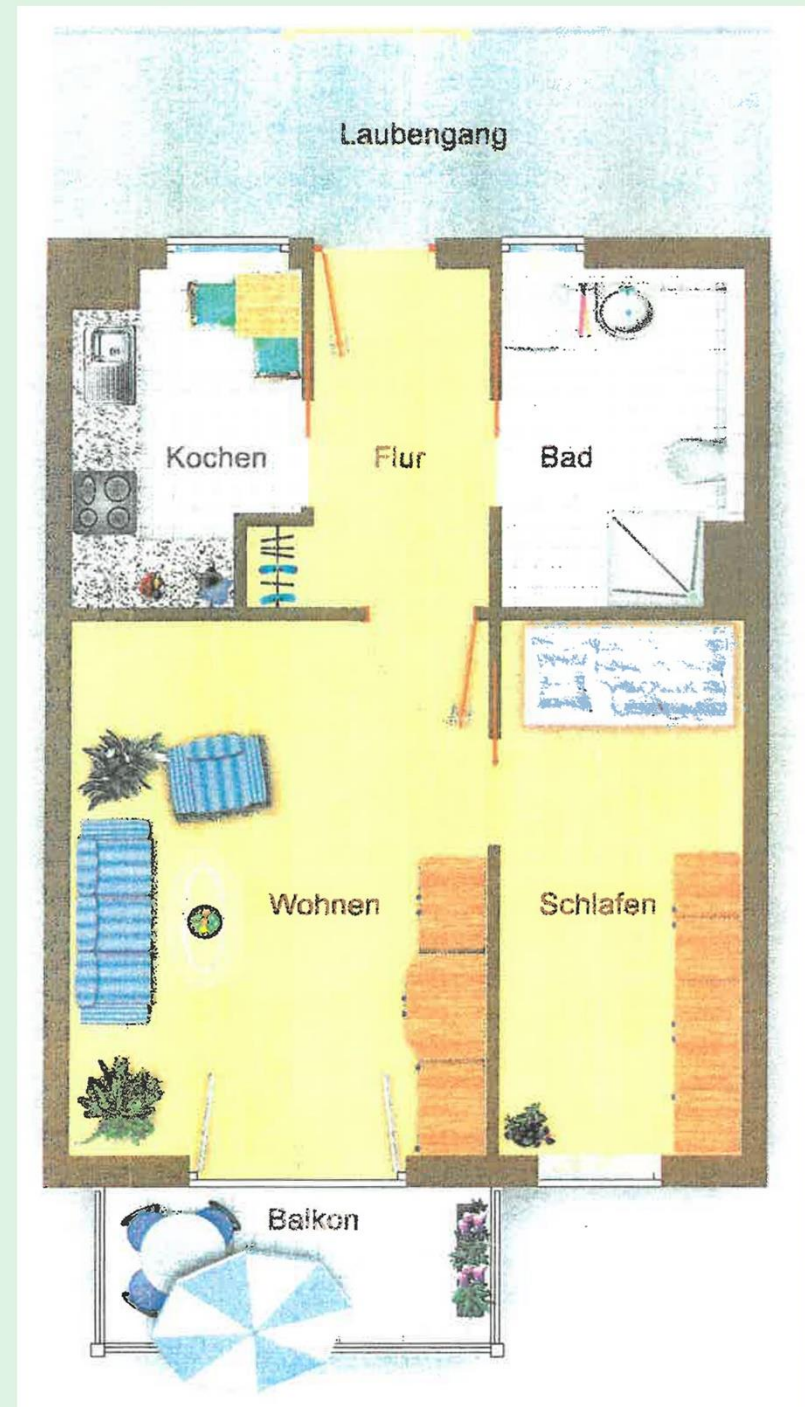
# WOHNUNGSTYPEN

## Wohnungsnummern

1. OG 8  
2. OG 14

Flur	5,54 m <sup>2</sup>
Kochen	5,89 m <sup>2</sup>
Bad	6,66 m <sup>2</sup>
Wohnen	19,70 m <sup>2</sup>
Schlafen	11,25 m <sup>2</sup>
<u>Balkon 1/2 aus 5,32 m<sup>2</sup></u>	<u>2,66 m<sup>2</sup></u>

**Gesamt, ca. 51,70 m<sup>2</sup>**



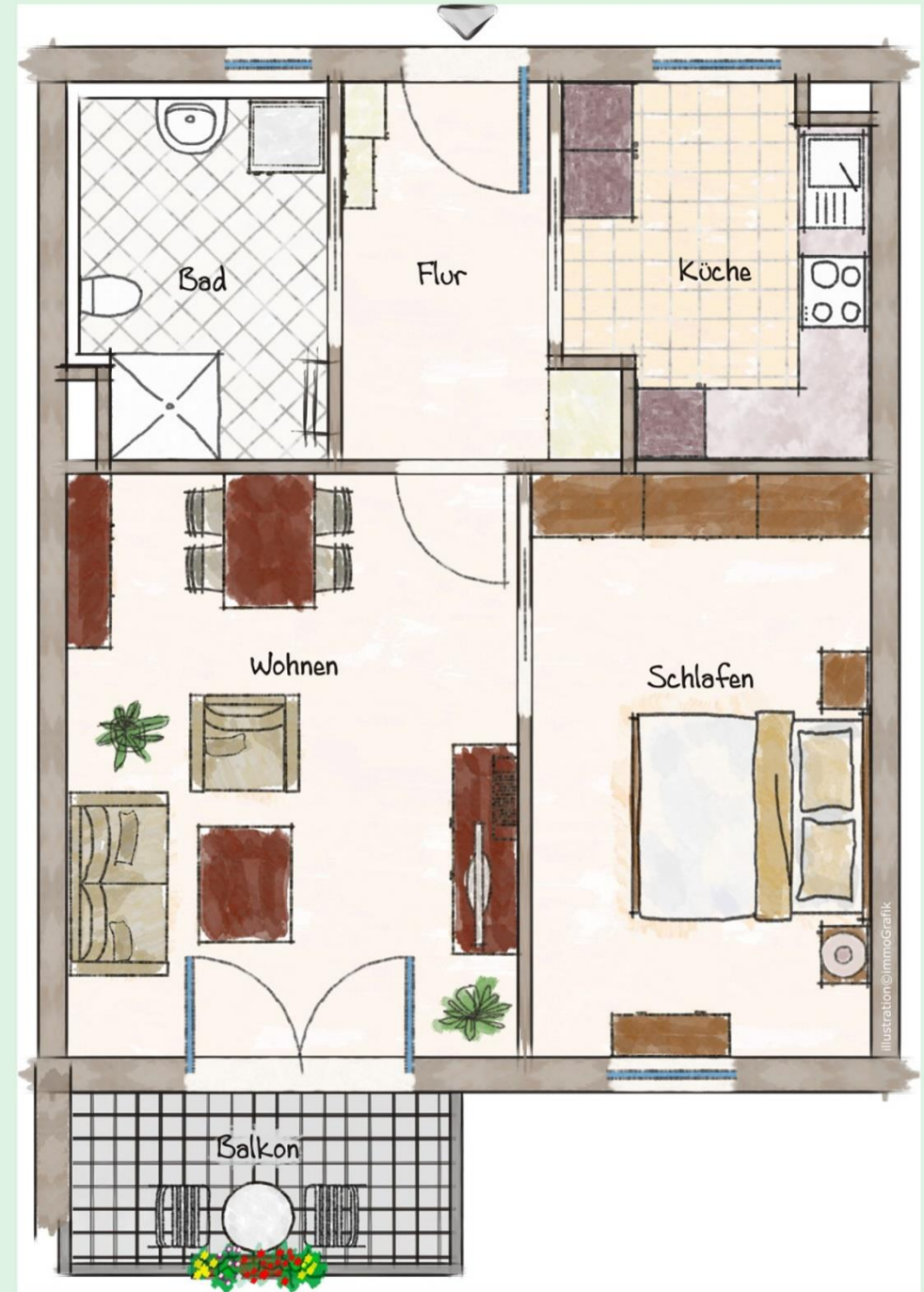
# WOHNUNGSTYPEN

## Wohnungsnummern

1. OG 9

Flur	5,94 m <sup>2</sup>
Küche	7,48 m <sup>2</sup>
Bad/WC	6,66 m <sup>2</sup>
Wohnen	19,70 m <sup>2</sup>
Schlafen	14,40 m <sup>2</sup>
<u>Balkon 1/2 aus 5,31 m<sup>2</sup></u>	<u>2,66 m<sup>2</sup></u>

**Gesamt, ca. 56,84 m<sup>2</sup>**



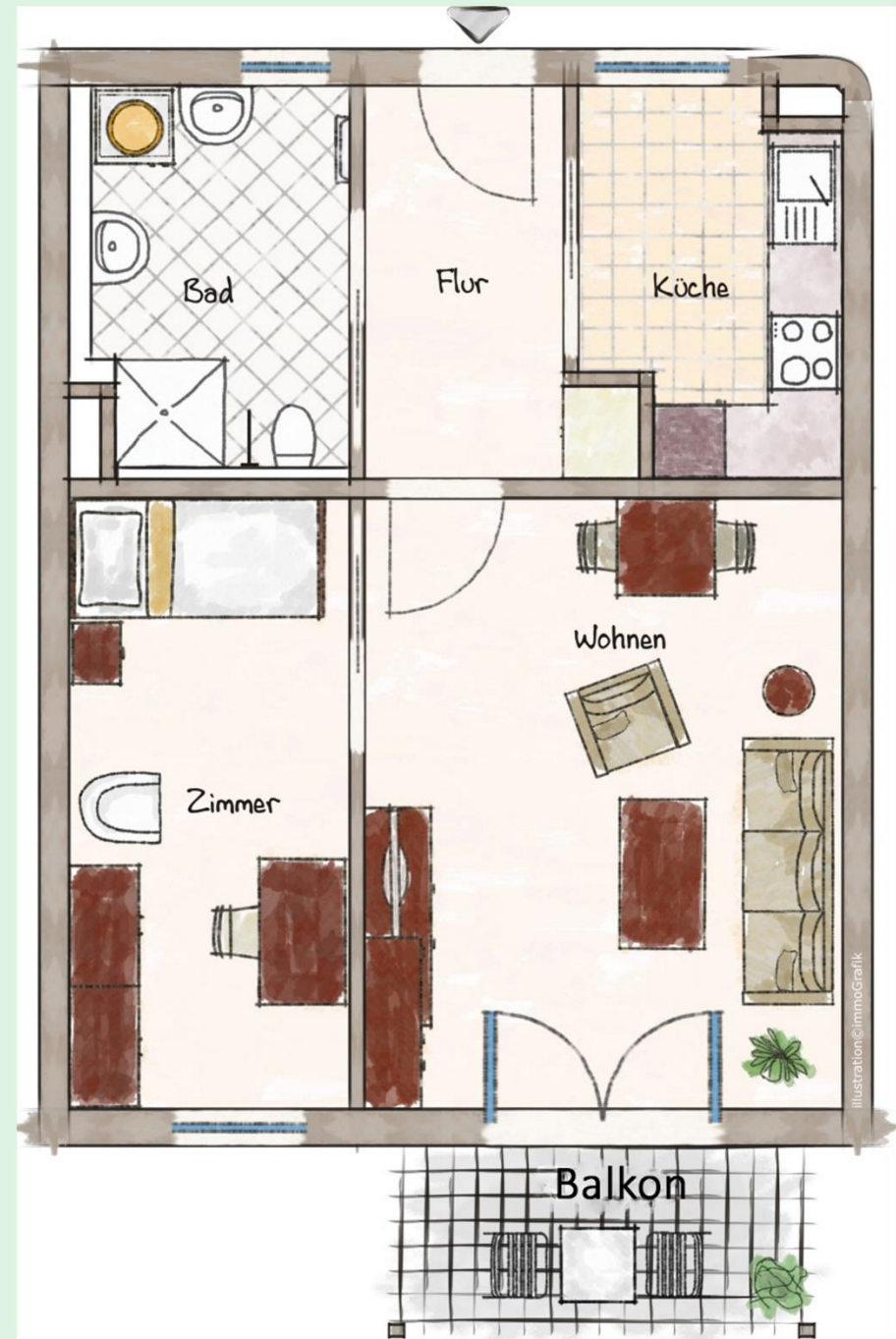


# WOHNUNGSTYPEN

## Wohnungsnummern

1. OG 11  
2. OG 17

Flur	5,54 m <sup>2</sup>
Kochen	5,89 m <sup>2</sup>
Bad	6,66 m <sup>2</sup>
Wohnen	19,70 m <sup>2</sup>
Schlafen	11,25 m <sup>2</sup>
<u>Balkon 1/2 aus 5,32 m<sup>2</sup></u>	<u>2,66 m<sup>2</sup></u>
<b>Gesamt, ca.</b>	<b>51,70 m<sup>2</sup></b>



# WOHNUNGSTYPEN

## Wohnungsnummern

1. OG 12

Flur	10,86 m <sup>2</sup>
WC	2,18 m <sup>2</sup>
Abstellraum	1,83 m <sup>2</sup>
Bad	5,88 m <sup>2</sup>
Gast	10,84 m <sup>2</sup>
Wohnen	20,37 m <sup>2</sup>
Kochen	6,02 m <sup>2</sup>
Schlafen	14,89 m <sup>2</sup>
<u>Balkon 1/2 aus 5,32 m<sup>2</sup></u>	<u>2,66 m<sup>2</sup></u>
<b>Gesamt, ca.</b>	<b>75,53 m<sup>2</sup></b>



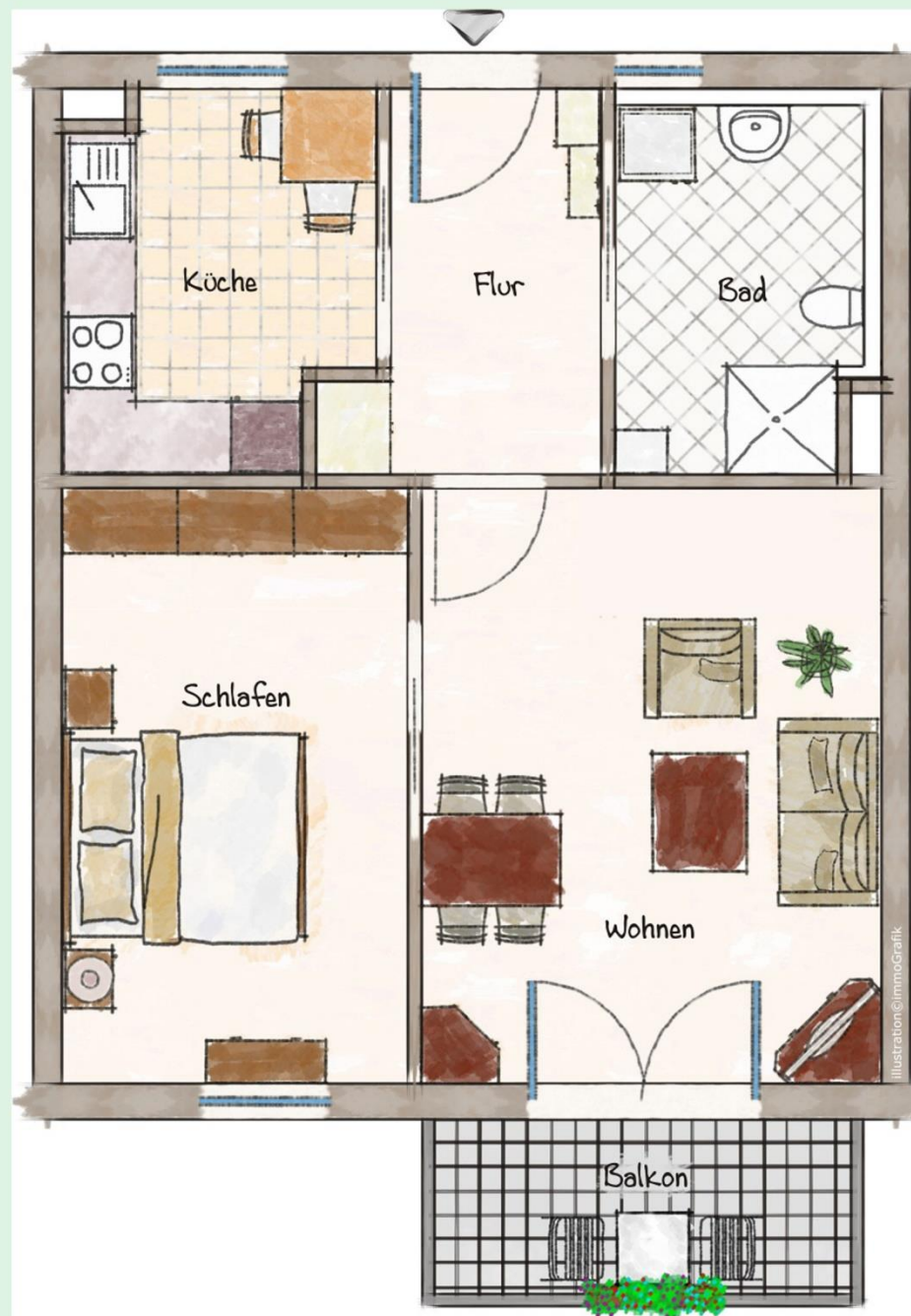
# WOHNUNGSTYPEN

## Wohnungsnummern

EG 4  
2. OG 16

Flur	5,94 m <sup>2</sup>
Küche	7,48 m <sup>2</sup>
Bad/WC	6,66 m <sup>2</sup>
Wohnen	19,70 m <sup>2</sup>
Schlafen	14,40 m <sup>2</sup>
Balkon 1/2 aus 5,31 m <sup>2</sup>	2,66 m <sup>2</sup>

**Gesamt, ca. 56,84 m<sup>2</sup>**



# WOHNUNGSTYPEN

## Wohnungsnummern

DG 20

Diele	4,89 m <sup>2</sup>
Bad	7,69 m <sup>2</sup>
Gast	8,46 m <sup>2</sup>
Abstellraum	2,78 m <sup>2</sup>
Essen	11,76 m <sup>2</sup>
Kochen	5,46 m <sup>2</sup>
Schlafen	14,26 m <sup>2</sup>
Wohnen	22,31 m <sup>2</sup>
Dachterrasse 1/2 aus 11,91m <sup>2</sup>	5,95 m <sup>2</sup>
Hobbyraum	31,15 m <sup>2</sup>
Balkon 1/2 aus 3,84 m <sup>2</sup>	1,92 m <sup>2</sup>
<b>Gesamt, ca.</b>	<b>116,63 m<sup>2</sup></b>



# BETREUUNG - HAUSNOTRUF - AUF WUNSCH

Als kompetenter Partner für den Hausnotruf konnte im Seniorenwohnpark St. Georg der St. Vincentius Verein Furth i. Wald e.V. gewonnen werden.

## Hausnotruf-Hilfe auf Knopfdruck

Der Hausnotruf bietet älteren, allein stehenden oder pflegebedürftigen Menschen eine sinnvolle Sicherheitshilfe. Der Bereitschaftsdienst ist da, wann immer er gebraucht wird. An 365 Tagen und rund um die Uhr kommt er zur Hilfe. Es wird genau die Hilfe geschickt, die benötigt wird.

## Wohnungsnotruf:

mtl. Gebühr 49,64 €

Außerdem bietet der Vincentius Verein neben fachlicher Beratung und ambulanter Pflege auch einen umfangreichen Service:

- Hauswirtschaftliche Versorgung, wie Putzen und Waschen, Bügeln, Einkaufen, Medikamentenbringservice
- medizinische Behandlungen nach ärztlicher Verordnung
- Grundpflege
- Beratung

*„Wir pflegen Menschlichkeit, mit uns können kranke und pflegebedürftige Menschen so lange wie möglich in ihrer vertrauter Umgebung wohnen bleiben.“*

St. Vincentius Verein Furth im Wald e.V.  
Kreuzkirchstr. 3  
93437 Furth im Wald  
Tel.: 09973/802978



# ANSPRECHPARTNER



VERMIETUNG und VERWALTUNG

Länger Immobilien Verwaltungs GmbH & Co.KG

Ittlinger Str. 11, 94315 Straubing



## Vermietung

Hildegard Franz

Tel. und Fax: 09973 / 80 32 43

h.franz@koenigsgarten.com

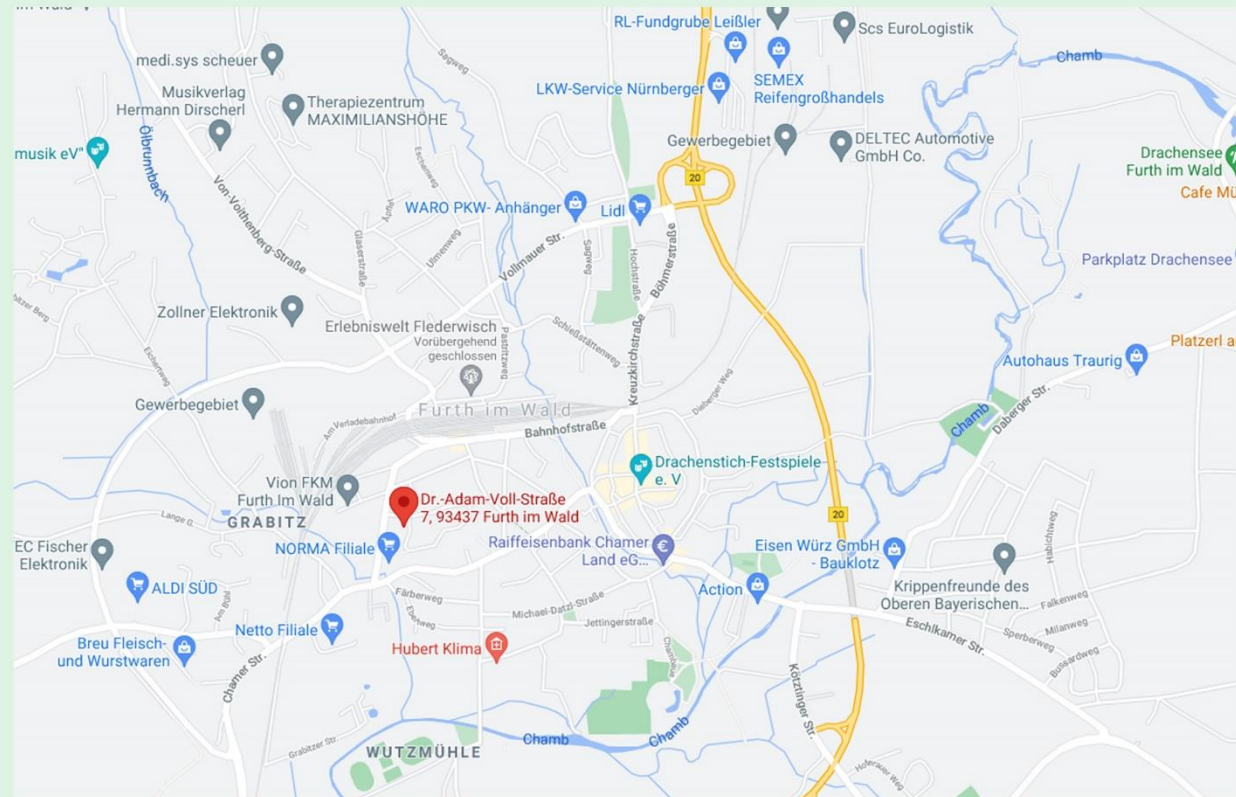
## Verwaltung

Andrea Krampfl

Tel. 09421 / 740 877

a.krampfl@koenigsgarten.com

zertifizierte Hausverwalterin IHK



Zur Innenstadt sind es nur wenige Gehminuten.



## Ich interessiere mich für

<input type="checkbox"/> Königsgarten Essenbach	<input type="checkbox"/> Miete	<input type="checkbox"/> Kauf
Wohnungsgröße _____ m <sup>2</sup>		
<input type="checkbox"/> Königsgarten Regensburg	<input type="checkbox"/> Miete	<input type="checkbox"/> Kauf
Wohnungsgröße _____ m <sup>2</sup>		
<input type="checkbox"/> Königsgarten Garching	<input type="checkbox"/> Miete	<input type="checkbox"/> Kauf
Wohnungsgröße _____ m <sup>2</sup>		
<input type="checkbox"/> Betreutes Wohnen Furth i. Wald	<input type="checkbox"/> Miete	<input type="checkbox"/> Kauf
Wohnungsgröße _____ m <sup>2</sup>		
<input type="checkbox"/> Betreutes Wohnen Straubing	<input type="checkbox"/> Miete	<input type="checkbox"/> Kauf
Wohnungsgröße _____ m <sup>2</sup>		
Name:	_____	
Vorname:	_____	
Geb.Datum:	_____	
Straße:	_____	
PLZ/Wohnort:	_____	
email:	_____	
Telefon:	_____	

Sämtliche Angaben werden vertraulich behandelt! Auf Wunsch wird Ihre Adresse wieder gelöscht.

Länger Immobilien-Verwaltungs GmbH & Co. KG  
Ittlinger Str. 11  
94315 Straubing

## DATENSCHUTZHINWEISE

### 1. Allgemeines

#### 1.1 Was sind personenbezogene Daten

Personenbezogene Daten sind Angaben, die die Identität des Nutzers offenlegen oder offenlegen können. Wir halten uns an den Grundsatz der Datenvermeidung. Es wird soweit wie möglich auf die Erhebung von personenbezogenen Daten verzichtet.

#### 1.2 Umgang mit personenbezogenen Daten

Die Verarbeitung Ihrer personenbezogener Daten erfolgt ausschließlich, soweit wir hierzu Ihre Einwilligung erhalten haben (Art. 6 I a DSGVO). Sie werden selbstverständlich nicht an Dritte weitergegeben es sei denn, wir sind dazu gesetzlich verpflichtet. Die Verarbeitung Ihrer personenbezogenen Daten erfolgt ausschließlich innerhalb der EU

#### 1.3 Nutzungsdaten

Beim Besuch der Webseite werden allgemeine technische Informationen erhoben. Dies sind die verwendete IP-Adresse, Uhrzeit, Dauer des Besuchs, Browsertyp und ggf. die Herkunftsseite. Diese Nutzungsdaten werden technisch bedingt in einem Logfile registriert und können zum Zwecke der Statistikauswertung dieser Webseite benutzt und gespeichert werden. Eine Verknüpfung dieser Nutzungsdaten mit Ihren weiteren personenbezogenen Daten findet nicht statt.

#### 1.4 Dauer der Speicherung

Wir speichern Ihre personenbezogenen Daten nach der Beendigung des Zwecks, für welchen die Daten erhoben wurden, nur solange, wie dies auf Grund der gesetzlichen (insbesondere steuerrechtlichen) Vorschriften erforderlich ist.

### 2. Ihre Rechte

#### 2.1 Auskunft

Sie können von uns eine Auskunft darüber verlangen, ob wir personenbezogene Daten von Ihnen verarbeiten und soweit dies der Fall ist haben Sie ein Recht auf Auskunft über diese personenbezogenen Daten und auf die in Art. 15 DSGVO genannten weiteren Informationen.

#### 2.2 Recht auf Berichtigung

Sie haben das Recht auf Berichtigung der Sie betreffenden unrichtigen personenbezogenen Daten und können gemäß Art. 16 DSGVO die Vervollständigung unvollständiger personenbezogener Daten verlangen.

#### 2.3 Recht auf Löschung

- Ihre personenbezogenen Daten sind für die Zwecke, für die sie erhoben oder auf sonstige Weise verarbeitet wurden, nicht mehr notwendig.
- Sie widerrufen ihre Einwilligung, auf die sich die Verarbeitung Ihrer Daten stützte, und es fehlt an einer anderweitigen Rechtsgrundlage für die Verarbeitung.
- Ihre Daten wurden unrechtmäßig verarbeitet.

Das Recht auf Löschung besteht nicht, soweit Ihre personenbezogenen Daten zur Geltendmachung, Ausübung oder Verteidigung unserer Rechtsansprüche erforderlich sind.

#### 2.4 Recht auf Einschränkung der Verarbeitung

Sie haben das Recht von uns die Einschränkung der Verarbeitung Ihrer personenbezogenen Daten zu verlangen, wenn

- Sie die Richtigkeit der Daten bestreiten und wir daher die Richtigkeit überprüfen,
- die Verarbeitung unrechtmäßig ist und Sie die Löschung ablehnen und stattdessen die Einschränkung der Nutzung verlangen
- wir die Daten nicht länger benötigen, Sie diese jedoch zur Geltendmachung, Ausübung oder Verteidigung von Rechtsansprüchen benötigen,
- Sie Widerspruch gegen die Verarbeitung Ihrer Daten eingelegt haben, und noch nicht feststeht, ob unsere berechtigten Gründe gegenüber Ihren Gründen überwiegen.

#### 2.5 Recht auf Datenübertragbarkeit

Sie haben das Recht die Sie betreffenden personenbezogenen Daten, die Sie uns bereitgestellt haben, in einem strukturierten, gängigen und maschinenlesbaren Format zu erhalten und Sie haben das Recht, diese Daten einem anderen Verantwortlichen ohne Behinderung durch uns zu übermitteln, sofern die Verarbeitung auf einer Einwilligung oder einem Vertrag beruht und die Verarbeitung bei uns mithilfe automatisierter Verfahren erfolgt.

#### 2.6 Widerrufsrecht

Soweit die Verarbeitung Ihrer personenbezogenen Daten auf einer Einwilligung beruht, haben Sie das Recht diese Einwilligung jederzeit zu widerrufen.

#### 2.7 Allgemeines und Beschwerderecht

Die Ausübung Ihrer vorstehenden Rechte ist für Sie grundsätzlich kostenlos. Sie haben das Recht sich bei Beschwerden direkt an die für uns zuständige Aufsichtsbehörde, den Landesdatenschutzbeauftragten, zu wenden.